

Deutsch

Gebrauchsanleitung

Cuffdruckmessgerät nur in Verbindung mit Trachealtuben mit großvolumigem Niederdruckballon verwenden.

Vor Gebrauch ist das Cuffdruckmessgerät wie folgt zu prüfen (siehe "TEST"):

- Verbindungsanschluss mit dem Finger abdichten
- Mit Handpumpenball auf 120 cmH₂O belüften; Wert muss für 2-3 Sek. konstant bleiben, falls Zeiger abfällt, muss das Gerät zur Reparatur an VBM.

Vor Gebrauch den Niederdruckballon überprüfen und vor der Intubation oder Extubation den Ballon mittels Spritze komplett entleeren.

Cuffdruckmessgerät mittels Verbindungsschlauch mit der Ballonzuleitung des Tubus verbinden.

Mit der "Minimalen Leak Technik" den minimal notwendigen Cuffdruck ermitteln. Hierbei mit Hilfe des roten Ablassknopfes die Luft ablassen, bis sich der gewünschte Druck eingestellt hat. Anschließend den grünen Zeiger mittels des Drehknopfes in der Mitte der Skala als Referenz auf den selben Druck einstellen.

Durch ständigen Anschluss an den Silikon Endotracheal-tubus kann der Ballondruck beobachtet und bei einem Druckanstieg mit dem roten Ablassknopf auf den vorgegebenen Druck (grüner Zeiger) abgelassen werden.

Reinigungshinweise

Falls erforderlich, kann das Gerät mit einem feuchten, weichen, fussel-freien Tuch unter Verwendung einer milden Seifenlösung gereinigt werden.

Auf keinen Fall darf das Gerät in Flüssigkeiten eingetaucht werden!

Zur Desinfektion kann eine Wischdesinfektion mit handelsüblichen Oberflächen-desinfektionsmitteln auf alkoholischer Basis durchgeführt werden.

Das Gerät kann nicht maschinell aufbereitet bzw. sterilisiert werden.

Achtung: Glas (Kunststoff) nicht mit aggressiven Reinigern säubern!

English

Instructions For Use

The Control Inflator should only be used with tracheal tubes with high volume low pressure cuffs.

Before use the Control Inflator needs to be checked as follows (see "TEST"):

- Close connecting piece with the finger
- Inflate with balloon to 120 cmH₂O; value must be constant for 2-3 sec, if the pointer drops off the device needs repair by VBM.

Before use check the cuff. Prior to intubation or extubation withdraw all air from the cuff and close the inflation line.

Connect the Control Inflator with the connecting tube to the inflation line of the tube.

With the "minimal leak technique" determine the necessary cuff pressure. Release air with the red release valve until the desired pressure is reached. Afterwards set the green pointer with the knob in the middle of the scale to this pressure value which serves as a reference.

Due to permanent connection to the tracheal tube the device works as a monitor and pressure increase can be read and corrected to the desired pressure by the red release valve.

Cleaning Instructions

If necessary the device can be cleaned with a soft and fluff-free cloth dampened in a mild soap-sud.

The device must not be dipped into any liquid!

For disinfection wipe the device with a commercially available disinfectant for surfaces on the base of alcohol.

The device cannot be sterilized or cleaned mechanically.

Attention: Do not clean the glass (plastic material) with aggressive agents!

CAUTION: Federal Law restricts this device to sale by, or on the order of, a physician. For USA and Canada only.

Français

Mode d'emploi

Utiliser le Control-Inflator uniquement avec des sondes endotrachéales à des ballonnets basse pression.

Vérifier l'appareil avant l'utilisation comme suit (voir "TEST"):

- Fermer la pièce de raccordement par le doigt
- Gonfler avec la poire de pompage à 120 cmH₂O; l'aiguille doit y rester environ 2-3 sec, si elle baisse l'appareil doit être réparé par VBM.

Avant l'utilisation vérifier le ballonnet et le vider complètement avec une seringue avant l'intubation ou l'extubation.

Connecter le Control-Inflator par le tube de connexion au tube de raccordement du ballonnet de la sonde endo-trachéale.

Déterminer la pression nécessaire dans le ballonnet par la technique dite "minimal leak". Dégonfler le ballonnet avec le bouton rouge jusqu'à la pression désirée. Puis positionner l'aiguille verte, qui sert de référence, grâce au bouton central, sur cette valeur.

Grâce à la connexion permanente du Control-Inflator à la sonde endotrachéale, la pression dans le ballonnet peut être contrôlé et en cas d'augmentation une correction peut être effectuée rapidement.

Consignes de nettoyage

Possibilité d'effacer l'appareil avec un drap mou et sans peluches mouillé avec de lessive caustique doux.

Il ne faut pas plonger l'appareil dans de liquides! Possibilité de désinfecter l'appareil avec un drap mouillé avec du désinfectant du commerce pour surfaces sur base d'alcool.

L'appareil ne peut pas être stérilisé ou nettoyé mécaniquement.

Avertissement: Il ne faut pas nettoyer la verre (matière plastique) avec des agents agressifs!

Italiano

Istruzioni d'uso

Il Control Inflator dev'essere utilizzato soltanto con tubi tracheali con cuffie ad alto volume e bassa pressione.

Prima del primo uso il Control Inflator dev'essere controllato come segue (vedi "TEST"):

- Chiudere il collegamento con il dito
- Ventilare a 120 cmH₂O; la pressione deve rimanere costante per 2-3 secondi, altrimenti il Control Inflator dev'essere inviato per riparazione al fabbricante.

Controllare la cuffia prima dell'uso. Controllare e svuotare completamente la cuffia con una siringa prima dell'intubazione e dell'estubazione.

Collegare il Control Inflator al canale di gonfiaggio mediante il tubo di collegamento.

Determinare la pressione minima necessaria mediante la tecnica "minimal leak technique". Rilasciare l'aria mediante la valvola di rilascio rossa, affinché raggiungere la pressione desiderata. Quindi mettere la lancetta verde alla stessa pressione come marca di riferimento mediante il pulsante.

Grazie alla connessione permanente del manometro al tubo tracheale, è possibile di controllare la pressione nella cuffia ed in caso di aumentazione si può effettuare una correzione immediata mediante la valvola rossa.

Istruzioni per la pulizia

Se necessario, raccomandiamo di pulire l'apparecchio con un telo inumidito, morbido e privo di pelucchi usando acqua saponata o agenti disinfettanti non aggressivi.

Mai immergere l'apparecchio in liquidi! La disinfezione deve essere fatta utilizzando i disinfettanti in commercio a base di alcol. L'apparecchio non si può sterilizzare a macchina.

Avvertimento: Mai pulire il vetro (plastica) con detersivi aggressivi.

Español

Instrucciones de uso

El Manómetro de Control sólo se debe de utilizar para Tubos Endotracheales con balones de baja presión.

Antes de utilizar el manómetro de control debe ser controlado (ver "TEST"):

- Tapar el conector con el dedo.
- Inflar el manómetro a 120cm H₂O; la aguja debe de restar de 2-3 sec. en la misma posición. En caso contrario devolver el manómetro a VBM para su reparación.

Antes del uso comprobar el balón de baja presión en su función. Vaciar el balón completamente mediante una jeringa.

Conectar el Manómetro de Control mediante el tubo de conexión con el Tubo Endotracheal. Inflar el balón a una presión necesaria con la "minimal leak". Reducir la presión del balón apretando el botón rojo, hasta llegar a la presión necesaria. Colocar la aguja verde como referencia a la altura de la presión deseada.

Gracias a la conexión continua al tubo endotraqueal la presión del balón es controlada constantemente y en caso de un aumento de presión durante la ventilación reducirla mediante el botón rojo.

Instrucciones de limpieza

Si es necesario recomendamos limpiar el aparato con un trapo humedo, suave y libre de pelusa usando un poco de jabón y agua.

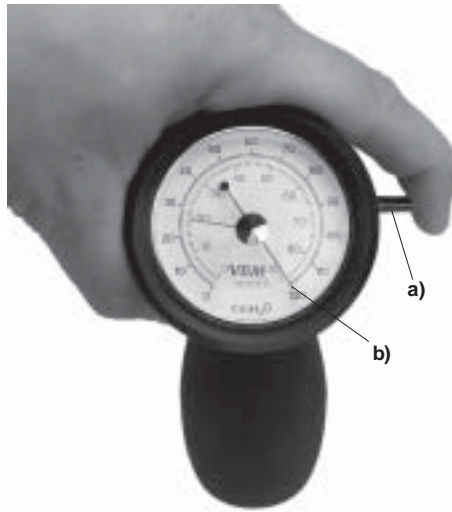
No meter el aparato en algún líquido!

Desinfectar el aparato con desinfectantes comerciales basados en alcohol.

Nunca esterilizar o lavar el aparato de forma mecánica.

Atención: No limpiar el cristal (plástico) con agentes agresivos!

TEST



03005 - 10/11, 2005 Printed in Germany by VBM

- DE** Cuffdruckmessgerät für Silikon Endotrachealtuben
- GB** Cuff Pressure Gauge for Silicone Endotracheal tubes
- FR** Control-Inflator pour les sondes endo-trachéales en silicone
- IT** Control-Inflator per tubi endotracheali in silicone
- ES** Manómetro de control para tubos endotraqueales de silicona



CE 0123



VBM Medizintechnik GmbH

Einsteinstr. 1 - DE-72172 Sulz a.N. - Germany
Tel.: +49 (0) 7454 / 95 96 0 - Fax: +49 (0) 7454 / 95 96 33
www.vbm-medical.de e-mail: info@vbm-medical.de

